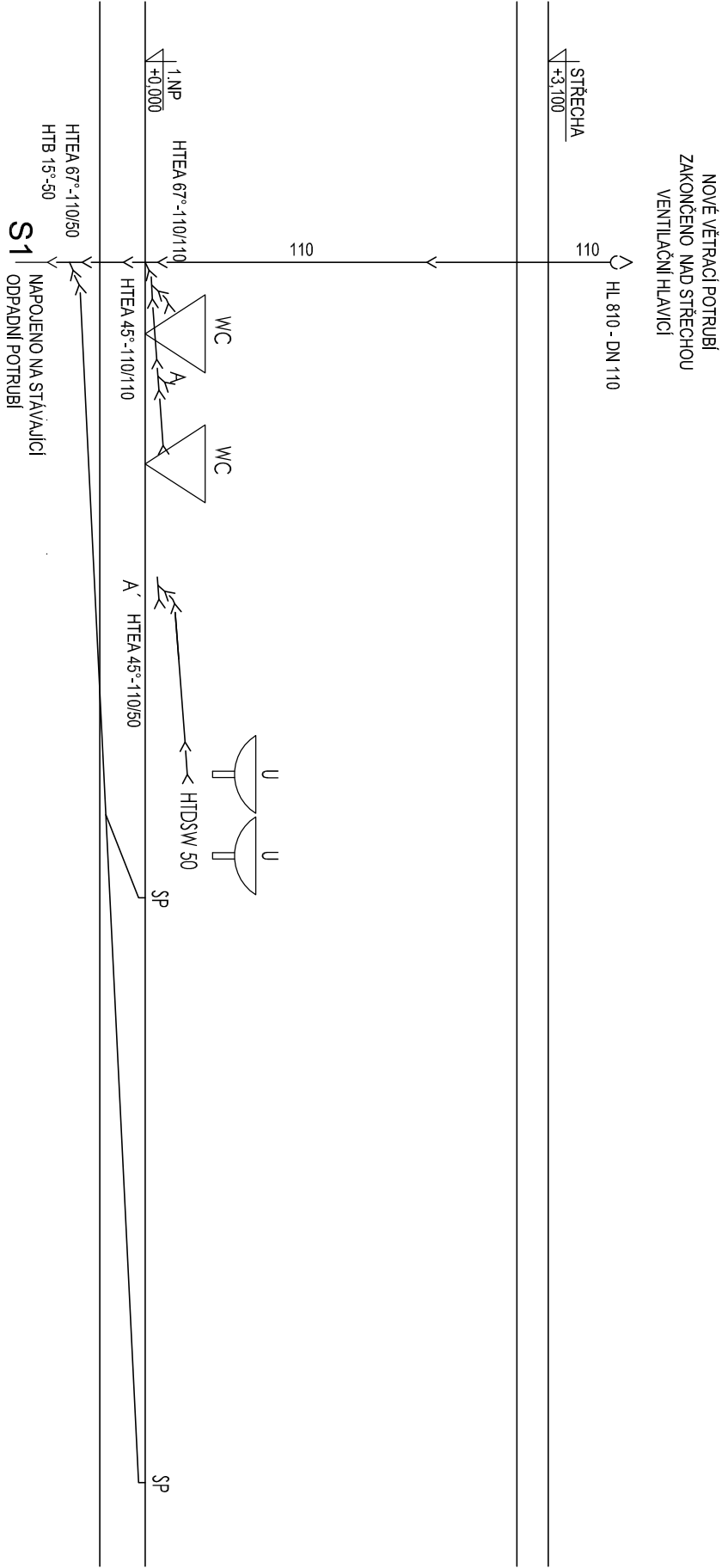


# SVISLÝ ŘEZ



## LEGENDA:

OZN. NÁZEV

TRASA KANALIZAČNÍHO POTRUBÍ

OZNAČENÍ SVODNÉHO POTRUBÍ

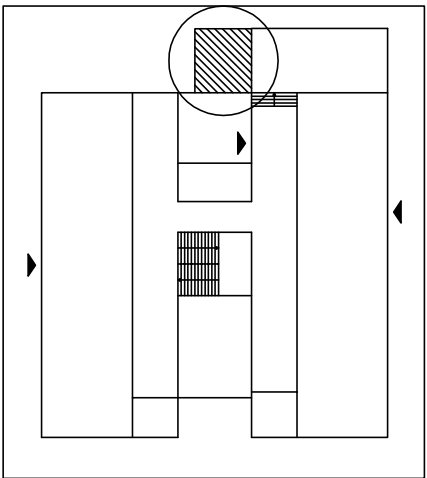
PRŮBĚŽNÉ POTRUBÍ

WC OZNAČENÍ ZAŘÍZOVACÍHO PŘEDMĚTU

## INFORMACE

- SANITÁRNÍ TECHNIKA JE NAVRŽENA V PROVEDENÍ SE SYSTÉMEM GEBERIT S NEREZOVÝMI PRVKY SPLACHOVÁNÍ
- PŘED ZAPOČETÍM PRACÍ NUTNO ZJISTIT PŘESNÉ UMÍSTĚNÍ STOUPAČÍHO ODPADNÍHO VEDENÍ
- STÁVAJÍCÍ STOUPAČÍ POTRUBÍ BUDOU NAHRAZENA NOVÝM V CO NEJMENŠÍM MOŽNÉM ROZSAHU

## SCHEMA OBJEKTU



HLAVNÍ PROJEKTANT		MÍSTO STAVBY		PROJEKČNÍ A INŽENYRSKÁ ČINNOST	
Ing. VLADAN HENEK, MBA.		STARÁ 13/15, BRNO, OKRES BRNO-MĚSTO		kontakt: +420 606 680 458 vladen@stamih.eu www.stamih.eu	
VYPRACOVAL		STAVEBNÍK/INVESTOR		DATUM	
Ing. FILIP KUPKA		STATUTÁRNÍ MĚSTO BRNO		10.2014	
Kontroloval		Zástupce investora		Stupen	
Ing. VLADAN HENEK, MBA.		Městská část Brno střed - Radomír Marvan		DSP	
Název díla		ZAKÁZKOVÉ Č.		Formát	
ZŠ A MŠ NÁM. 28. ŘÍJNA-STARÁ 13/15		1423		DIGITÁLNÍ ZPRACOVÁNÍ	
REKONSTRUKCE SOC. ZAŘÍZENÍ A PLOŠINY PRO HANDICAPOVANÉ		ARCHICAD 17			
Název výkresu		Paré		Měřítko	
D6. ZDRAVOTECHNICKÉ INSTALACE, VYTÁPĚNÍ				1:50	
				Číslo výkresu	
				10	